

工业用布

农业用布

安全气囊和一次织造成形气垫

帆布和轻薄帐篷布

地毯底布

汽车坐垫

涂层织物

传送带

纱布



土工格栅

厚重帆布/滤布

高速纱罗织造

工业玻璃纤维布

轻薄长丝织物

芳族聚酰胺(芳纶)

轮胎帘子布



欲了解产品和零部件更多信息, 请访问
必佳乐网站: www.picanol.com.cn



扫描此处
访问网站

想了解必佳乐新闻?

请访问必佳乐网站www.picanol.com.cn,
了解我们的最新新闻、快讯和活动。



生活更轻松

我们最新设计研发的计算器让织造商的日常生活更轻松。

请访问我们的网站 www.picanol.com.cn
找到我们新的集成织造计算器。



在微信上
关注我们



必佳乐工业用布织机

必佳乐研发、生产和销售高科技织机已有80多年了。通过将车速、织造多样性和优质的客户服务结合起来,必佳乐一直在为主流织造市场设定标准。简单来说,我们比别人更努力。

这个竞争基准现在也适用于工业用布市场。对那些织造要求严谨的工业用布织造商来说,必佳乐织机比任何时候都能证明是极合适的平台。

我们分几步重点说明了诸如**气囊、传送带、厚重帆布、滤布和帐篷布**等厚重织物的解决方案。这些织物可在最新加强型OmniPlus-i Connect剑杆织机上织造。

使用有竞争力的积极式导钩型剑杆织机织造的**超宽织物**如**农业用布、地毯底布和土工格栅**,需要专用的配置。OptiMax-i Connect自由飞行式剑杆织机可以完美织造**非弹性纤维、工业玻纤和芳纶**。同时,普通的工业用布如**汽车坐垫布、涂层织物、高速纱罗织物、研磨布和蒸呢布**得益于特殊配置,将生产力和质量提升到新的高度。

技术顶尖的喷气织机OmniPlus-i TC Connect和OmniPlus-i Connect最适于高速织造**帘子布、汽车坐垫布、医用纱布、扁平丝底布、轻薄长丝织物和帐篷布**。

必佳乐有着与服装和家用布织机市场同样强大的全球服务团队为工业用布织机提供服务支持。服务站点位于世界纺织业所有重点区域。

由我们庞大的研发部门和世界级服务支持,必佳乐工业用布市场的解决方案建立在与主流纺织品市场解决方案相同的原则上。

**智慧性能、内部可持续、
数据驱动、直觉控制。**

预约培训课程

培训是必佳乐与客户之间所签订协议的一个组成部分。

培训课程详单请登陆我司网站查看:
www.picanol.com.cn/node/39

欲了解更多信息,请联系您当地的必佳乐代理或客户服务代表(CSR)。联系方式见
www.picanol.com.cn/agents

认识我们的最新款织机

欲了解有关必佳乐OmniPlus-i Connect和OptiMax-i Connect平台的更多信息,请访问必佳乐网站:www.picanol.com.cn。



OmniPlus-i TC Connect

可靠的帘子布织机,集成化设计,以经验证的OmniPlus-i Connect喷气技术为基础。



OmniPlus-i Connect

喷气织造的新基准,OmniPlus-i Connect放眼未来,以40多年丰富的喷气织机制造经验为基础。

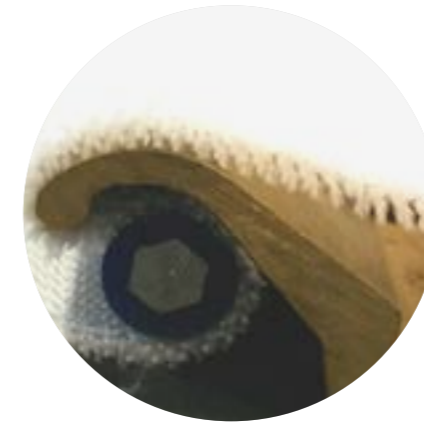


OptiMax-i Connect

面向未来的挠性剑杆织机。OptiMax-i Connect织机提供了无与伦比的织造多样性和生产力。

为使用S管后梁织造的厚重织物创造适度的张力

设计S管后梁是为了能够在织造厚重织物时增加足够的张力。张力通过在经纱和锁定在固定位置的大直径管之间制造摩擦进行调节。



使用必佳乐全幅边撑控制打纬力

必佳乐全幅边撑与刺辊边撑完全可相互替换。尤其在厚重织物上,全幅边撑对于降低织口处的打纬力非常有用。



厚重和宽幅织物的加强型卷取

为增加握持力,刺毛辊和双压布辊的直径都显著增加了。



筒子架送经织造变得容易

由于必佳乐将假经轴和经纱喂入部分结合起来,所以筒子架送经织造现在完全集成化。

厚重帆布|滤布|一次织造成形气垫|帐篷布|传送带

织造厚重织物
OptiMax-i Connect



经验证的织造扁平丝底布的配置

配备Attivo输出制动器的LGL Tecnico储纬器是在宽幅织机上织造扁平丝底布的理想之选。制动力可编程，制动器本身多数情况下可自我清洁。



在整个幅宽上实现经纱的持续低张力

由于惯性很低，直接经纱控制型后梁非常适于织造非弹力纱线，如玻纤和芳纶，因为可达到很低的经纱张力。该装置也是超宽幅织机的标配，因为它可直接安装在织机墙板上，并且在负载下不会变形。



适用于扁平丝底布和单丝纱的高速机械折入边装置

机械折入边装置 (MTI) 设计用于扁平丝底布、单丝以及短纤纱。夹子和钩针经过调整，可以应对更高力度和更粗糙的纱线。



无需左侧废边

EcoFill的推出主要是为了使用高价值纬纱的应用领域。基于此装置的经验，EcoFill进一步发展为最多可应用4通道。

每个应用领域都有最佳性能

无论您看重的是高车速、多样化织造还是专门的工业用布织造，OptiMax-i Connect都能配备最适合的剑杆引纬系统。



废边卷绕装置提供更方便的处理

工业用布的废边纱经常很膨大。能够压实废边纱的卷绕装置可以储存更大的容量，从而减少人工干预的次数。压实的废边纱卷更容易处理，且占用的存储空间更少。

厚重和宽幅织物的加强型卷取

为增加握持力，刺毛辊和双压布辊的直径都显著增加了。



地毯底布 | 农业用布 | 平纹棉麻织物

织造宽幅织物
OptiMax-i Connect



无需左侧废边

EcoFill的推出主要是为了使用高价值纬纱的应用领域。基于此装置的经验, EcoFill进一步发展为最多可应用4通道。



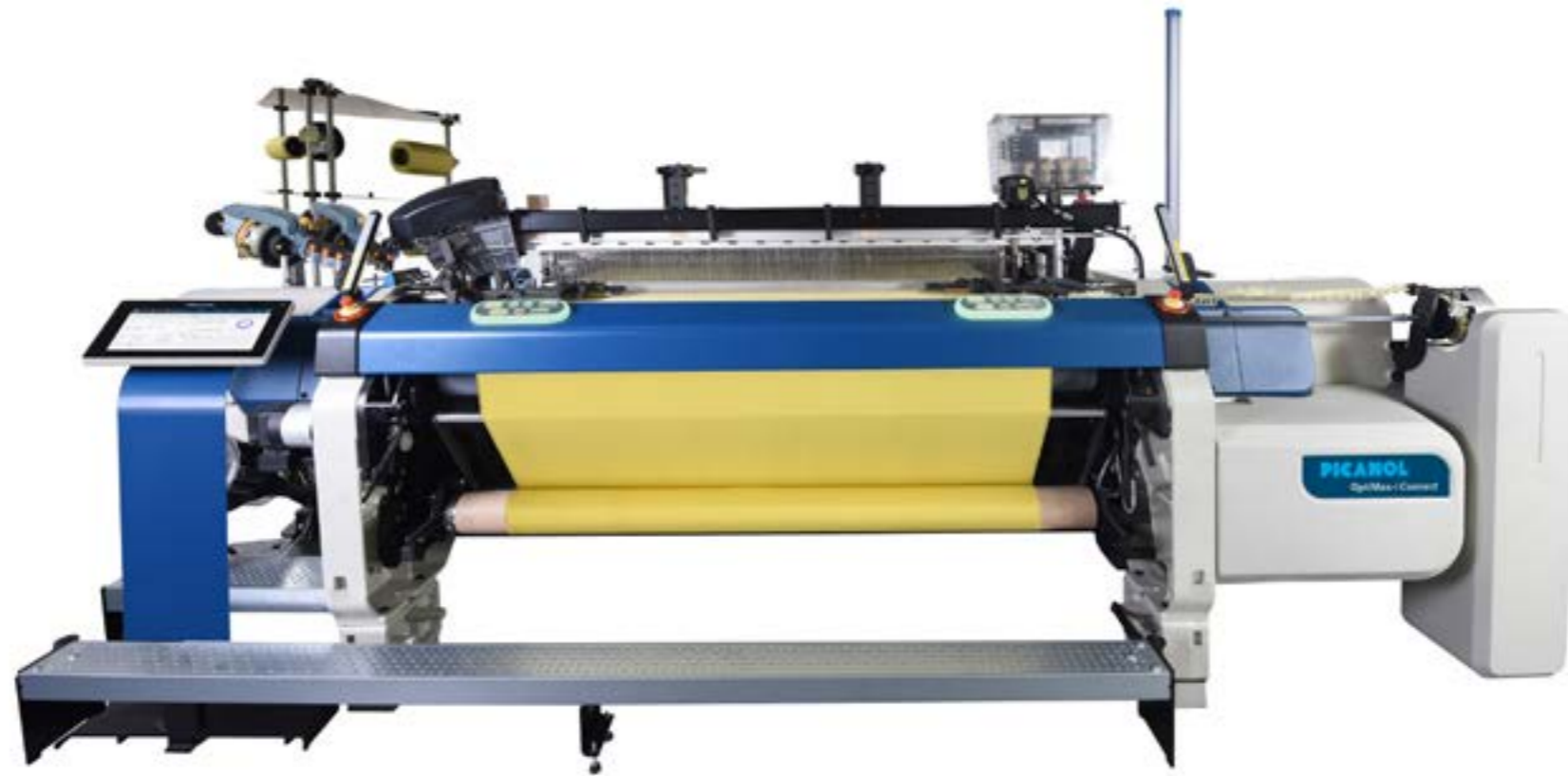
在整个幅宽上实现经纱的持续低张力

由于惯性很低, 直接经纱控制型后梁非常适于织造非弹性纱线, 如玻纤和芳纶, 因为可达到很低的经纱张力。该装置也是超宽幅织机的标配, 因为它可直接安装在织机墙板上, 并且在负载下不会变形。



使用程控张力器获得低纬纱张力

使用程控纬纱张力器, TEC (张力控制) 使得织造时储纬器出口处的静态张力很低。当纱线高速移动时, TEC降低制动力。这得益于快速反应的制动片。TEC的控制通过显示屏进行, 完全数字化。



陶瓷衬套保护剑体抵御磨蚀型纱线

位置合适的陶瓷衬套保护剑体抵御由玻纤、玄武岩纱、石英纱等磨蚀型纱线造成的磨损。



适用于玻纤的高性能铡刀型纬纱剪刀

玻纤织造需要持久耐用的剪刀。剪刀由一个剪切玻纤的铡刀状刀片和一个橡胶底座组成。



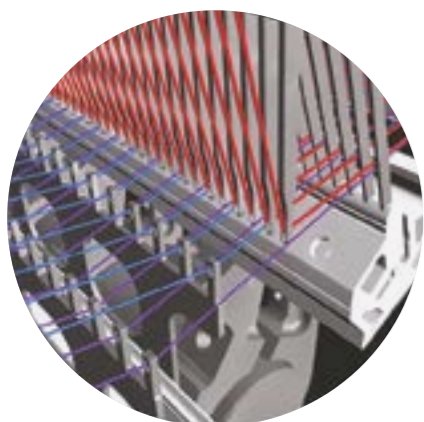
每个应用领域都有最佳性能

无论您看重的是高车速、多样化织造还是专门的工业用布织造, OptiMax-i Connect都能配备最适合的剑杆引纬系统。



最小化右侧废纱长度

ERGO (电子右剑头开夹器) 通过积极式打开右剑头加强了对纬纱长度的控制。使用ERGO可以通过显示屏逐个通道单独设定剑头的打开时间。



最坚固的高速纱罗系统

Optileno纱罗系统设计用于磨蚀型和较难织造的经纱, 如玻纤织物和次层地毯底布。

探索更多设计可能或者使经纱容量翻倍

添加一个花式轴可增加地轴的经纱容量, 但也能使你利用额外的(花式) 经向纱线或创造花式设计, 如褶裥织物、泡泡纱等。可交替使用不同的经纱(地轴和花式轴) 织造出设计花型。



气囊 | 汽车座垫布 | 纱布 | 高速纱罗
降落伞布 | 鞋布

织造普通工业用布
OptiMax-i Connect

织造过程中纬纱结头自动去除

PKE (必佳乐结头自动去除装置) 探测纬纱结头的位置, 无论是换筒纱结头还是其他所有结头。这既保证了织物质量, 也能将生产量最大化, 因为去除结头时织机会继续织造。



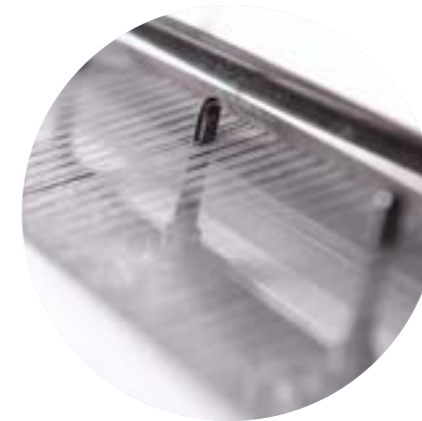
所有长丝纬纱最优化的探纬装置

无论精细或是粗糙的长丝纬纱, 适配锯箱配置的Argus光电式探纬器都是最适合的。宽广的探测区域保证了所有环境下都有可靠的探测。



管理纬纱长度, 减少浪费

Blue22和Blue11储纬器独特的专利设计使得废纱调节更加快速简单。EasySet功能进一步提高了电子化程度。



优化耗气量所需的稳定性

随着辅助喷嘴间距的优化, 引纬稳定性提升到了更高水平。这样就可以在不影响织物质量和机器停车水平的情况下将耗气量降至最低。



工业速度最大化

新一代打纬凸轮由必佳乐设计生产。优化的打纬运动在应对不清晰梭口方面起到了不可估量的作用, 为更高车速下织造提供了更长的引纬时间。



智能数字化开口机构

SmartShed是为那些希望在织造过程中实现最大数字化和灵活性的织造商而设的。每片综框的运动和综平时间现在均为电子设置。此外, 综框动程以电子方式测量并显示在机器显示屏上。

汽车座垫布 | 纱布 | 轻薄长丝织物 | 帐篷布

在喷气织机上织造工业用布
OmniPlus-i Connect

自动接头布织造变得容易

由于使用了字母数字组合命名子花型, 自动接头布织造顺序的编程变得很容易。



即使有折入边也可高速织造

必佳乐气动折入边装置与锯箱和满幅箱都能兼容。在能以更高车速织造的领域, 用气动折入边装置代替机械式折入边装置更为增值。



筒子架送经织造变得容易

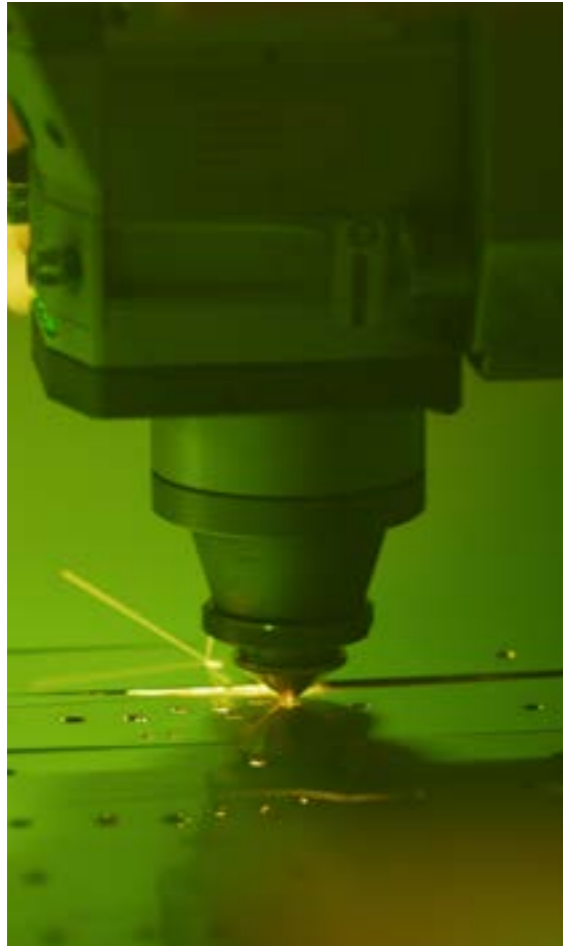
由于必佳乐将假经轴排布和经纱喂入部分结合起来, 所以筒子架送经织造现在完全集成化。



完美卷取大捆布卷

最大可卷取4吨或2,000毫米直径的布卷。重量补偿的大卷装完美卷绕大捆布卷。容易使用的自动落布和横向对齐织物中心功能是附加的智慧功能。必佳乐帘子布大卷装是多年来帘子布织造上积累的经验带来的结果。

在面向未来的工厂中组装织机



培训是必佳乐与客户之间所签订协议的一个组成部分

训练有素的员工是公司真正的财产。专业技术人员使机器以最佳性能运转，生产出优质织物，使工厂效率达到最佳。

我们认为帮助您的员工提升技能和知识是我们的职责所在。为此，2015年我们在比利时伊泊尔总部投建了一座配套先进的技术培训中心。

中心有三个设备齐全的培训室（每个培训室配有织机、切割模型和迷你车间等等），总占地面积270平米。这座新的培训中心使必佳乐可以在最佳条件下为来自世界各地的客户技师进行培训。

培训中心设施齐全，热情欢迎贵司人员的到来。如果贵司人员无法前往我们的培训中心，我们也可以安排讲师到贵司上门培训。

备件和升级改造

织机是您最重要的投资之一。保持织机处于最佳状态则是保证这份投资具有高价值，并在全球化市场中保持织造商竞争力的关键所在。

使用必佳乐原装备件可以保证必佳乐织机长期保持卓越性能。

及时更换原装备件可使必佳乐客户以最经济的方式运转织机。

不论织机的使用年限如何，使用原装备件都能使机器保持在最佳状态，更可使机器保值增值。

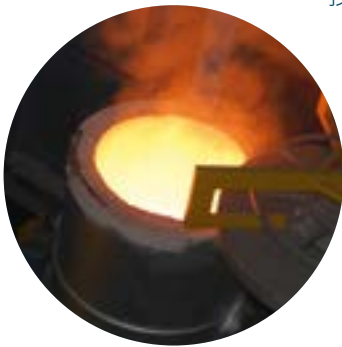
此外，如果您要扩展织造范围或者提高织机的性能，必佳乐为已安装织机提供了升级改造包。升级改造包将最新技术应用到您的织机上，既提升了织机的织造性能，又增加了您的投资价值。

必佳乐简介

PICANOL 
Let's grow together

必佳乐集团是一家以客户为导向的国际化集团,专业研发、生产和销售织机、铸铁件和控制器。

集团织机分部(必佳乐)负责研发、生产和销售基于喷气和剑杆引纬技术的高科技织机。必佳乐为全球纺织厂供应织机,并为客户提供综框、钢筘、培训、升级包和备件等产品和服务。80多年来,必佳乐在全球织造业中发挥着开拓性作用,目前是世界领先的织机制造商之一。



集团工业分部负责所有织机以外的业务。**Proferro**从事铸造业务和集团的机械加工业务。它为压缩机、农业机械生产铸铁件,并为必佳乐织机生产备件。**PsiControl**设计、研发、生产和支持纺织机械、压缩机和车队管理等各个行业的控制器。**Melotte**是一家高精度的金属零件、模具和翻新模具生产商。多年来,它在机械部件的3D打印方面也发挥了主导作用。

除了比利时伊泊尔总部外,必佳乐集团在欧洲和亚洲都有生产设施,与世界各地的销售和服务网络相结合。必佳乐集团在全世界拥有2300多名雇员,自1966年起在泛欧布鲁塞尔证券交易所(PIC)挂牌上市。自2013年以来,必佳乐集团对Tessengerlo集团(泛欧交易所代码:TESB)持有股份。

除伊泊尔总部外,必佳乐在中国苏州和美国格林维尔还设有两座顶级培训中心。所有培训中心专业为机器操作工、安装工和织造经理提供织机方面的技术培训。

若要进一步了解情况或有其他问题,请随时与我司联系。

www.picanol.com.cn



必佳乐对本刊物中的图示和描述不以任何方式承担任何责任:
因工程设计及材质改进,产品技术规格有可能会发生变更。EN19.01.2022

PICANOL 
Let's grow together

Steverlyncklaan 15, 8900 Ieper, Belgium
+32 57 222 111 - info@picanol.be

  @picanolweavingmachines

  @picanolgroup